



## CARACTERÍSTICAS DO MODELO:

- MATERIAL: SolidSurface

- ESPECIFICAÇÕES: lavatório em **solidssurface** para encastrar em móvel  
**Sem furo de nível.**

- NORMAS: os lavatórios Velvet quando utilizados para uso doméstico e higiene pessoal, quando instalados e mantidos de acordo com as instruções do fabricante, cumprem com os requisitos das **normas en 31; une-en 31; nf – en 31; nf d 11 – 101; en 14688**

- CORES E ACABAMENTOS DISPONÍVEIS: branco / mate

- PESO: Consultar a tabela

## PEÇA:

- DESCRIÇÃO: Lavatório Vanity

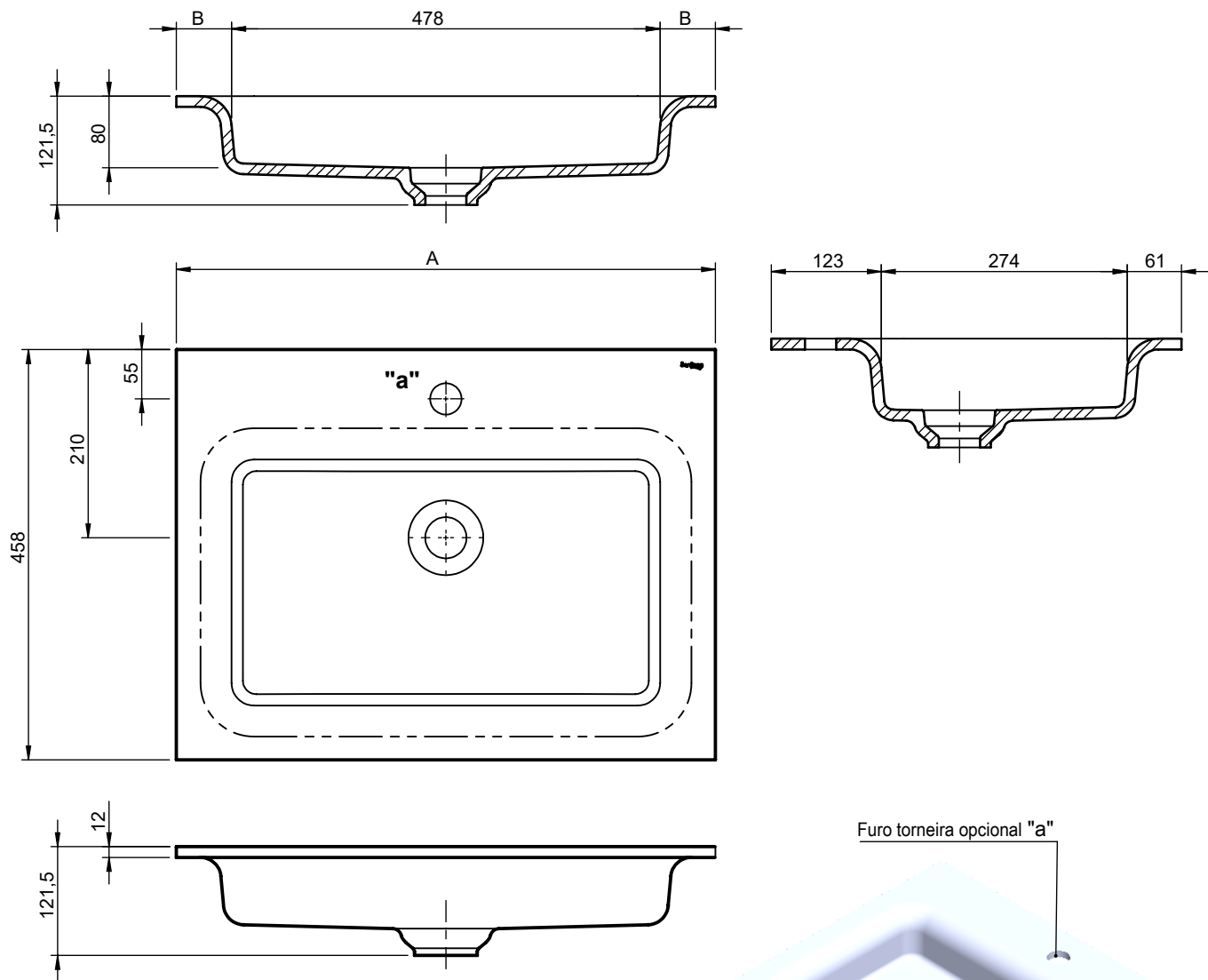
- SÉRIE: VELVET 600/800/900/1000/1200

- VERSÃO: Cuba Rect.

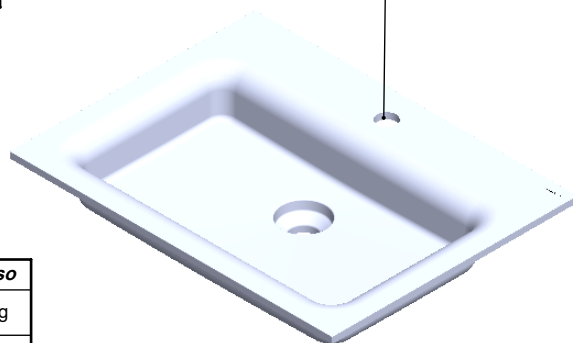
- REF: Consultar a tabela

## Ficha Informação Técnica

"a" Só na versão com furação para torneiras (TH)



Furo torneira opcional "a"



"a"	REF.:	Designação:	A	B	Peso
não	S20203700000000	WB VELVET SS VANITY 600X458 WHITE	602	62	7kg
sim	S20203711700000	WB VELVET SS VANITY 600X458 TH WHITE			
não	S20203600000000	WB VELVET SS VANITY 800X458 WHITE	802	162	8,5kg
sim	S20203611700000	WB VELVET SS VANITY 800X458 TH WHITE			
não	S20203500000000	WB VELVET SS VANITY 900X458 WHITE	902	212	9,5kg
sim	S20203511700000	WB VELVET SS VANITY 900X458 TH WHITE			
não	S20203400000000	WB VELVET SS VANITY 1000X458 WHITE	1002	262	10,5kg
sim	S20203411700000	WB VELVET SS VANITY 1000X458 TH WHITE			
não	S20203300000000	WB VELVET SS VANITY 1200X458 WHITE	1202	362	12kg
sim	S20203311700000	WB VELVET VANITY SS 1200X458 TH WHITE			

Dimensões em mm

## PRODUTOS ASSOCIADOS:

Os produtos apresentados seguem especificações técnicas internas da Sanitana S.A. As dimensões são meramente indicativas. Para instalação à medida apenas devem ser consideradas as dimensões retiradas da peça a ser aplicada. Reservamos o direito de fazer alterações técnicas que permitam melhorar a funcionalidade dos nossos produtos sem aviso prévio.

## MODEL FEATURES:

- MATERIAL: *Solidsurface*

- SPECIFICATIONS: *Solidsurface* washbasin for Built-In application, without overflow.

- STANDARDS: All Velvet washbasins intended for domestic purpose and personal hygiene, when installed and maintained in accordance with the manufacturer's instructions, satisfy the requirements of the **standard EN 31; UNE-EN31; NF - EN 31; NF D 11 - 101; EN 14688**

- AVAILABLE COLOURS AND FINISHES: White / Matte

- WEIGHT: See table

### PART:

- DESCRIPTION: Washbasin Vanity

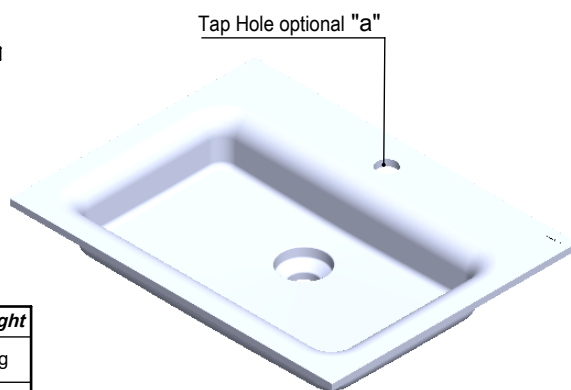
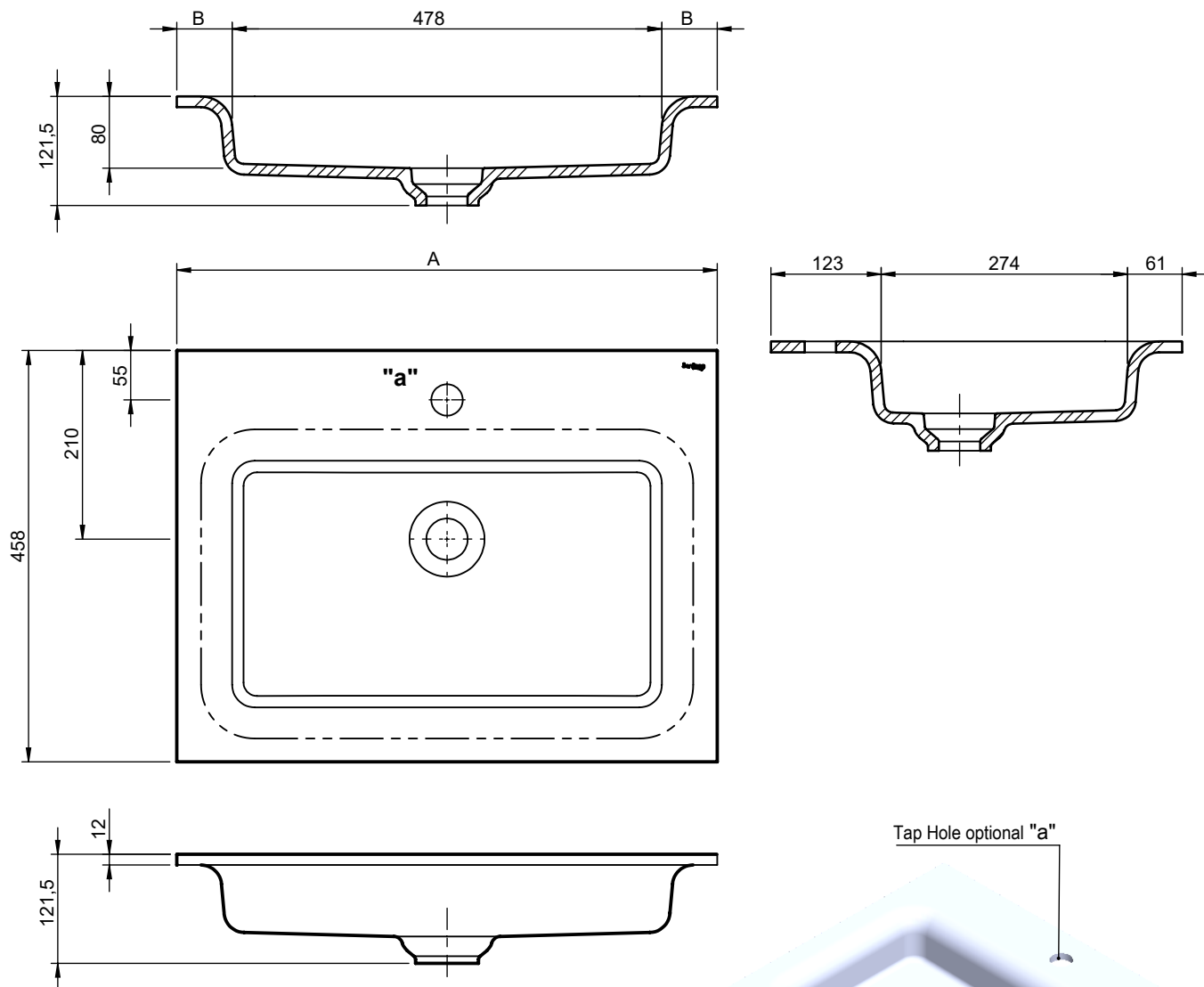
- SERIES: VELVET 600/800/900/1000/1200

- VERSION: Rect. Bowl

- REF: See Table

## Technical Data Sheet

"a" Only in tap hole (TH) version



"a"	REF.:	Description:	A	B	Weight
no	S20203700000000	WB VELVET SS VANITY 600X458 WHITE	602	62	7kg
yes	S20203711700000	WB VELVET SS VANITY 600X458 TH WHITE	602	62	7kg
no	S20203600000000	WB VELVET SS VANITY 800X458 WHITE	802	162	8,5kg
yes	S20203611700000	WB VELVET SS VANITY 800X458 TH WHITE	802	162	8,5kg
no	S20203500000000	WB VELVET SS VANITY 900X458 WHITE	902	212	9,5 Kg
yes	S20203511700000	WB VELVET SS VANITY 900X458 TH WHITE	902	212	9,5 Kg
no	S20203400000000	WB VELVET SS VANITY 1000X458 WHITE	1002	262	10,5kg
yes	S20203411700000	WB VELVET SS VANITY 1000X458 TH WHITE	1002	262	10,5kg
no	S20203300000000	WB VELVET SS VANITY 1200X458 WHITE	1202	362	12kg
yes	S20203311700000	WB VELVET VANITY SS 1200X458 TH WHITE	1202	362	12kg

Dimensions em mm

## RELATED PRODUCTS:

The products presented follow technical specifications by Sanitana S.A. Dimensions provided are indicative only. For custom installation, should only be considered the dimensions measured directly on the part to be installed. We reserve the right to make technical changes to improve the functionality of our products without prior notice.